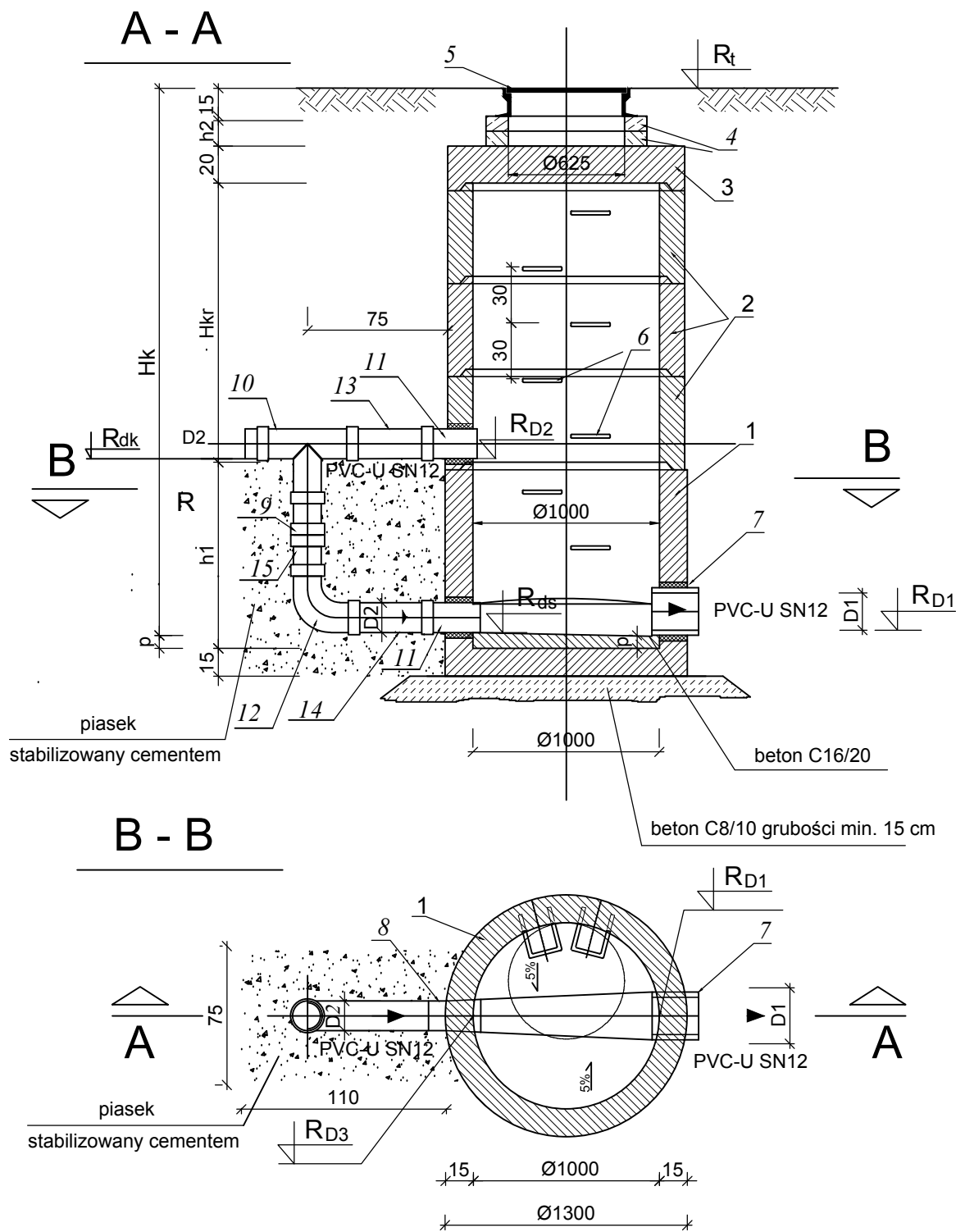
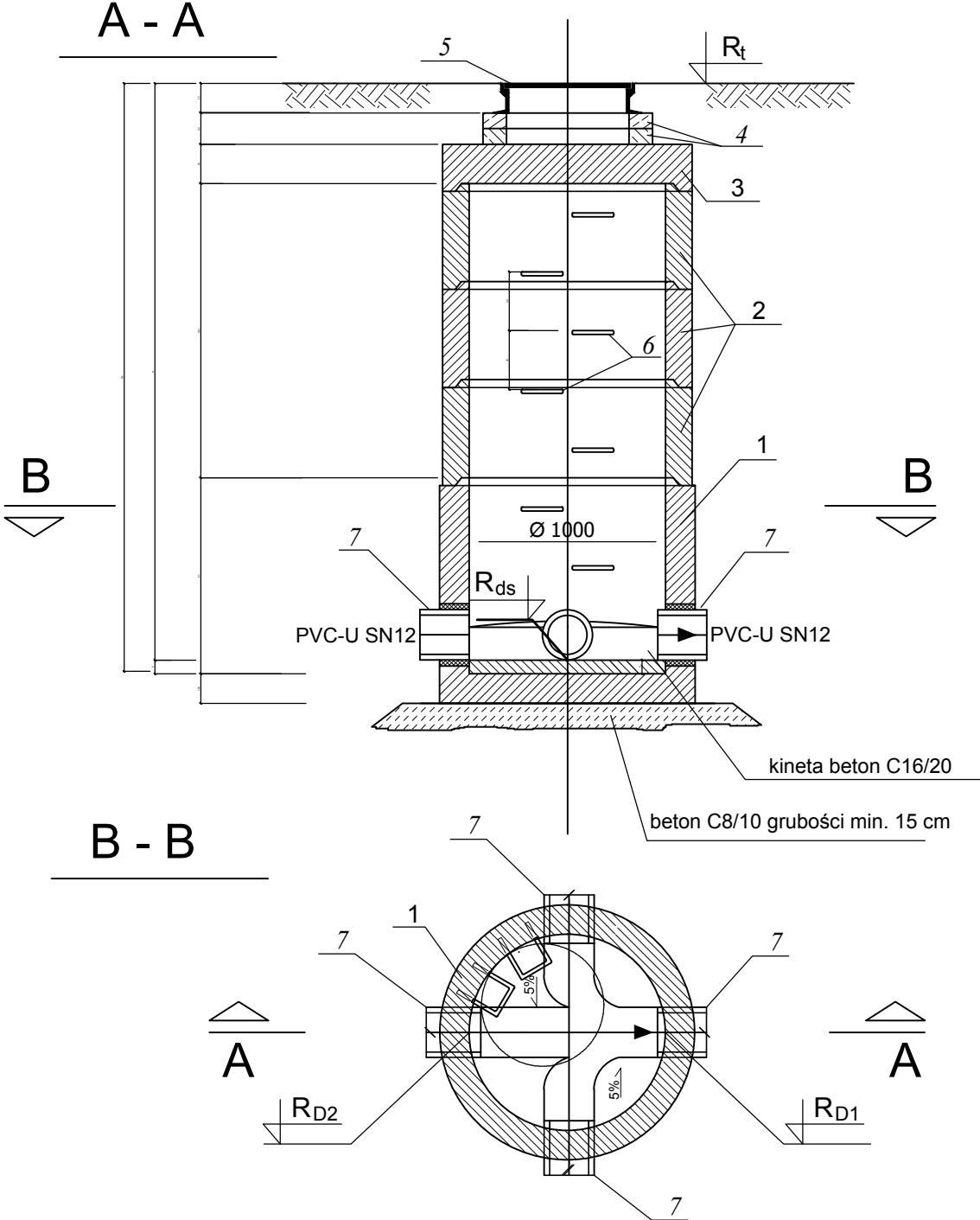


SCHEMAT STUDNI KASKADOWEJ



SCHEMAT STUDNI POŁĄCZENIOWEJ / PRZELOTOWEJ / REWIZYJNEJ



Nr	Element	Ilość
1	Dolna część studni DN 1000 - złącze z uszczelką gumową stożkową, z kinetą wykonaną fabrycznie	1
2	Krąg betonowy DN1000, h=500 mm, h=250 mm złącze z uszczelką	n
3	Płyta pokrywowa betonowa złącze z uszczelką	1
4	Pierścienie dystansowe betonowe h2	
5	Wiąz z żeliwa sferoidalnego, kołnierzyowy z fabrycznie montowaną uszczelką, małą ilością otworów, zgodnie z PN-EN124:2000.	1
6	Stopnie złazowe w układzie mijankowym ze stali nierdzewnej kwasoodpornej lub zabezpieczone antykorozyjnie powłoką z tworzywa sztucznego	k
7	Przejście szczelne dla rur PVC-U SN12 do studni (rozwiązanie systemowe)	1
8	Przejście szczelne dla rur PVC-U SN12 do studni (rozwiązanie systemowe)	1
9	Nasuwa Ø200 PVC-U SN12 (rozwiązanie systemowe)	1
10	Trójnik równoprzelotowy Dz2/Dz3 =200/200 PVC-U SN12 SDR 34 (rozwiązanie systemowe)	1
11	Króciec kielichowy Ø200 PVC-U SN12 (rozwiązanie systemowe), l=25 cm	2
12	Kolano 87°30' Ø200 PVC-U SN12 SDR34 (rozwiązanie systemowe)	1
13	Prostka Ø200 PVC-U SN12 (rozwiązanie systemowe), l=35 cm	1
14	Prostka Ø200PVC-U SN12 (rozwiązanie systemowe), l=57,5 cm	1
15	Króciec bosy Ø200 PVC-U SN12, l dopasować w trakcie realizacji	1

Studnie kaskadowe stosować gdy Rdk-Rds ≥ 0.5m  
Rdk-rzędna dna kanału, Rds-rzędna dna studni

	Wykonawca: <b>Konsorcjum firm</b> <b>"Pro-Plan Inżynieria"</b> 51-640 WROCŁAW, ul. Braci Gierzyńskich 156 <b>"ELJOT" BL JAROSZ</b> 80-172 GDAŃSK, ul. Tomasz Edisona 66	Faza: <b>PW</b>
	Inwestor: <b>Gmina Pabianice</b> 95-200 Pabianice, ul. Torowa 21	Branża: <b>sanitarna</b>
Projektant: mgr inż. Mariusz Kowalski uprawnienia sanitarne nr POM/0242/POOS/09	Podpis:	Data: <b>08.2011</b>
Sprawdzający: mgr inż. Waldemar Krząstek uprawnienia sanitarne nr WKP/0265/POOS/06		Skala: <b>- - -</b>
Opracowanie: inż. Marcin Jarosz inż. Krzysztof Dziakoński mgr inż. Aneta Dłubakowska		Nr rys: <b>5.2</b>
Nazwa inwestycji: <b>"Budowa kanalizacji sanitarnej we wsi Piątkowisko - Gmina Pabianice"</b>		Nazwa rysunku: <b>Studnia betonowa DN1000</b>