

LEGENDA

- nawierzchnia asfaltowa
- pobocze
- chodnik z płytek 50/50/7
- rów umocniony humusem
- zieleniec
- dojazdy do działek
- krawężnik 15/30/100
- krawędź jezdní
- obrzeże 6/20
- domiar wjazdów
- punkt główny
- oznaczenia studni
- wpust uliczny Ø500 wraz z przytaczem
- drzewo do wycinki
- bariera ochronna wysokości 1,2 m

województwo
powiat pabianicki
gm. Pabianice
wieś Gorzew cz.dz.44,105

MAPA SYTUACYJNO-WYSOKOŚCIOWA 1:500
do celów projektowych

(z geodezyjną inwentaryzacją urządzeń podziemnych)
Mapę wykonano na podstawie mapy zasadniczej gm. Pabianice nr sekcji 122231022, 034, pomiaru uzupełniającego z miesiąca kwietnia 2011 r., danych SIT oraz instrukcji technicznej K-1 (mapa numeryczna)

WYKONAWCĄ:

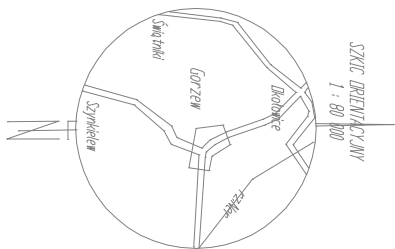
Pracownia Geodezyjna "GEOMAP"
Aleksandrowski, Michałowski
ul.Długo 10-12 95-200 Pabianice

Lk.srb.9397-182.2011

Pabianice dn.27.04.2011 r.



Za brak na mapie urządzeń podziemnych niezobowiązujących do inwentaryzacji lub niedostępnymi przez gestorów wykonawca mapy nie ponosi odpowiedzialności.

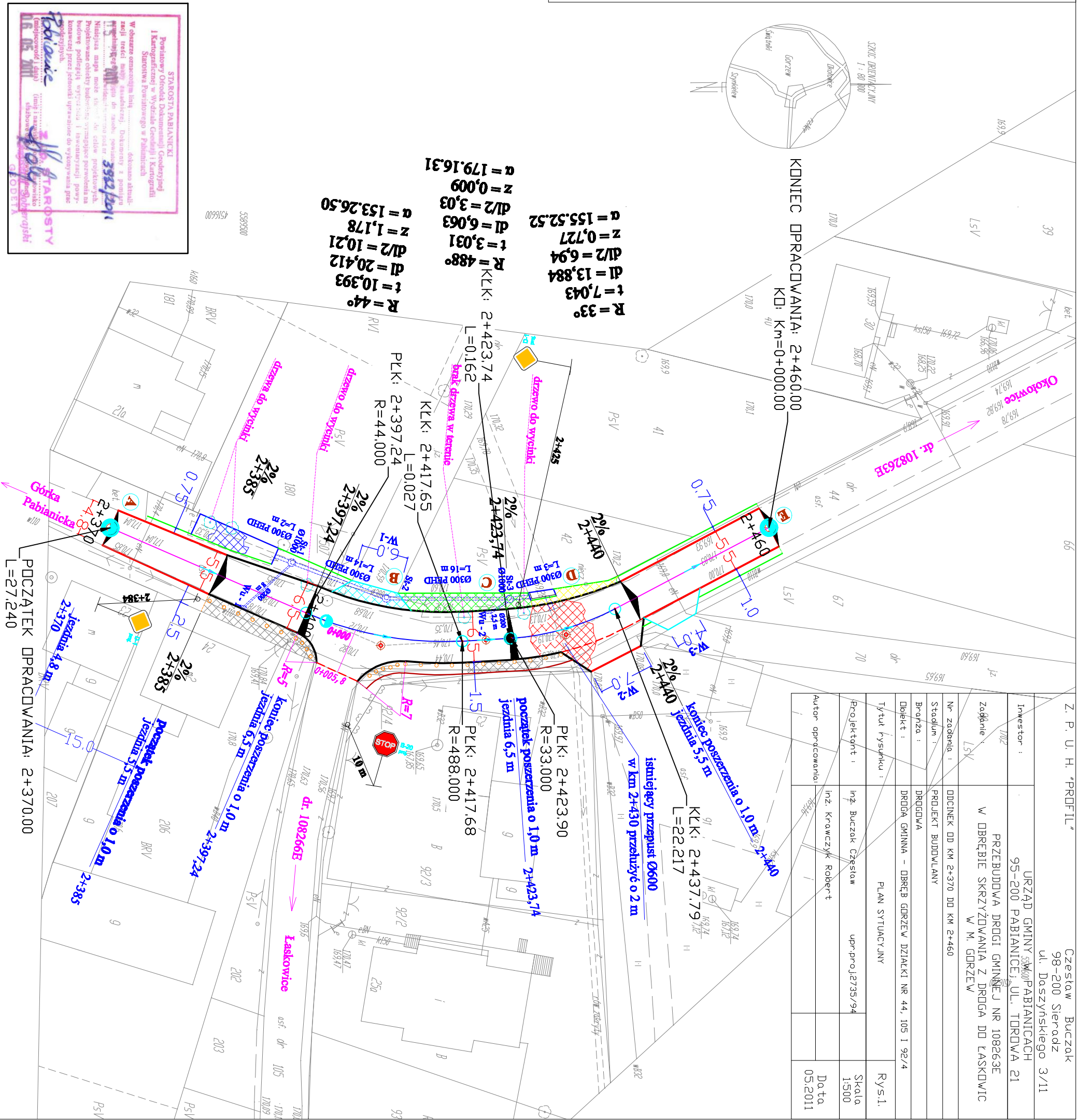


KONIEC DOPRACOWANIA: 2+460.00
KD: Km=0+000.00

R=33°
t=7,043
d/2=6,94
z=0,727
a=155,52,52

R=488°
t=3,031
d/2=6,063
z=1,178
a=153,26,50

R=44°
t=10,393
d/2=20,412
z=10,21
a=179,16,31



Z. P. U. H. "PROFIL"		Częstów Buczak 98-200 Sieradz ul. Daszyńskiego 3/11	
Investor :	URZĄD GMINY PABIANICACH 95-200 PABIANICE, UL. TOROWA 21		
Zagadnienie	PRZEBUDOWA DRÓGI GMINNEJ NR 108263E W OBRĘBIE SKRZYŻOWANIA Z DRÓGĄ DO ŁASKOWIC W M. GORZEW		
Nr zadania :	DDCINEK DD KM 2+370 DO KM 2+460		
Stadium :	PROJEKT BUDOWLANY		
Brońza :	DRUGOWA		
Dokument :	DRUGA GMINNA - OBRĘD GORZEW DZIAŁKI NR 44, 105 I 92/4		
Tytuł rysunku :	PLAN SYTUACYJNY	Rys.1.	
Projektant :	inż. Buczak Czesław	upr-proj.2735/94	Skala 1:500
Autor opracowania :	inż. Krawczyk Robert		Data 05.2011

